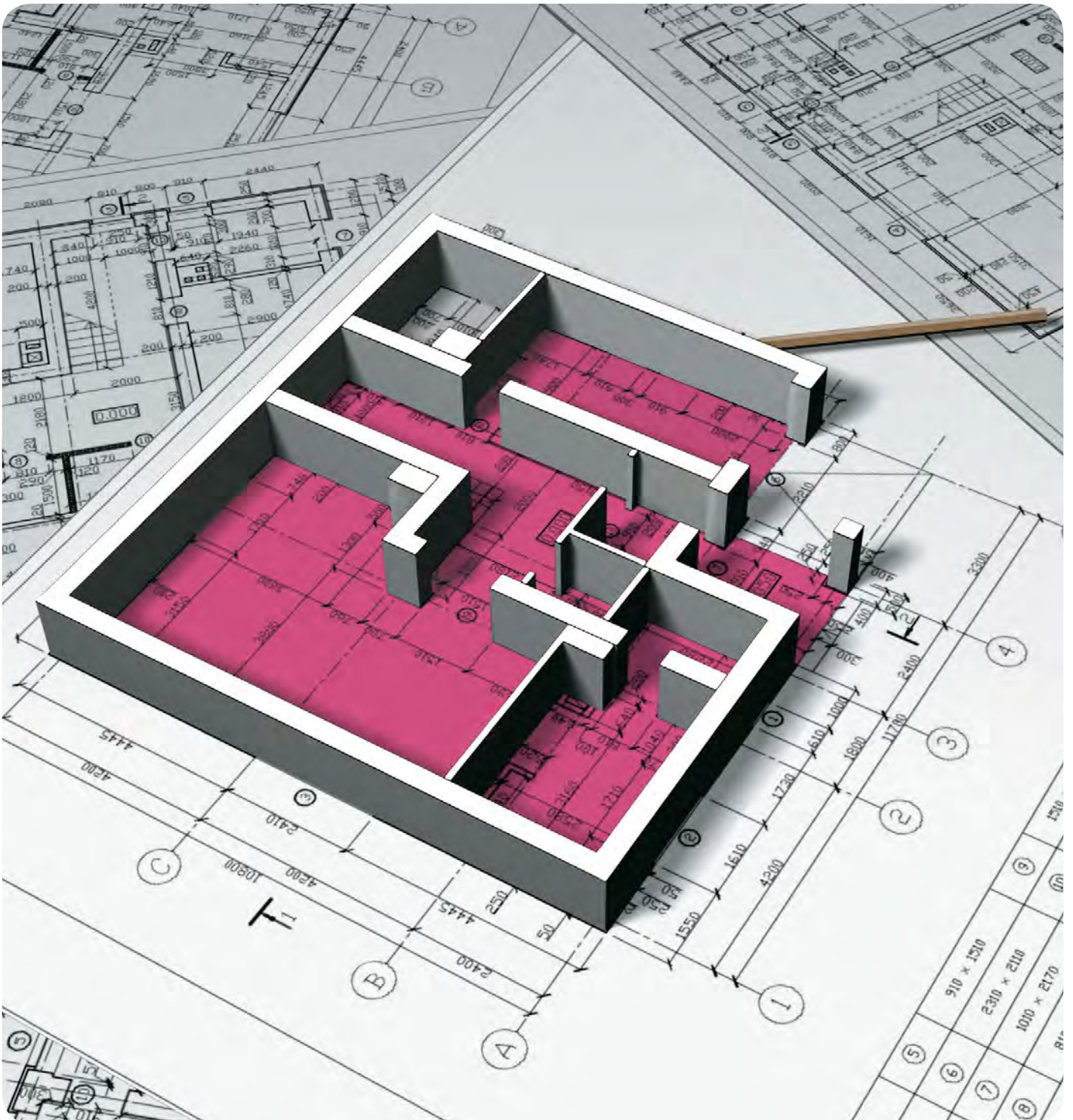


Hidegburkolati rétegrendek

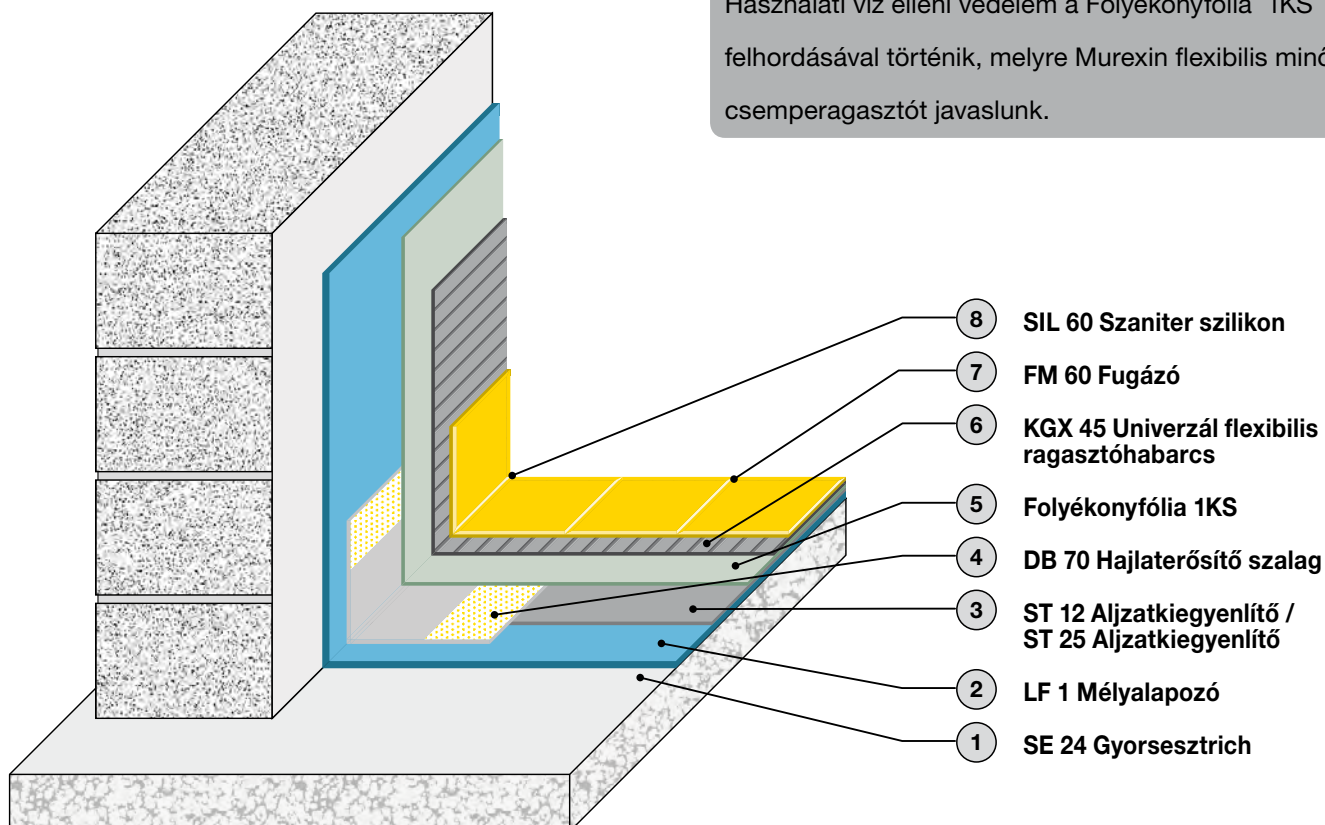


Ajánlott rétegrend vizes helyiségekbe

fürdőszobák (zuhanyzók, mosdók, kádak) burkolásához



Használati víz elleni védelem a Folyékonyfólia 1KS felhordásával történik, melyre Murexin flexibilis minőségű csemperagasztót javasunk.

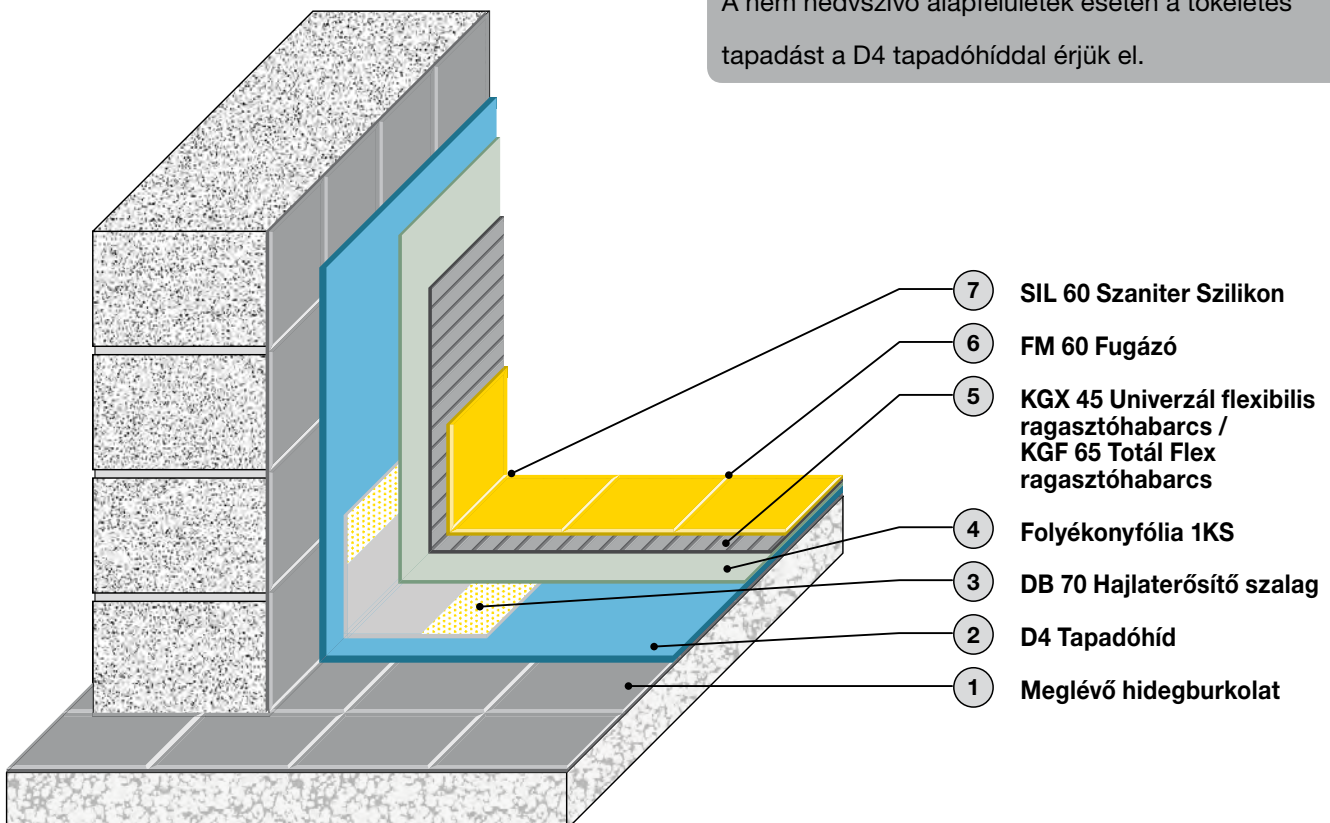


Meglevő hidegburkolatra ajánlott rétegrénd

a bontással járó kellemetlenségek elkerülésére



A nem nedvszívó alapfelületek esetén a tökéletes tapadást a D4 tapadóhíddal érjük el.

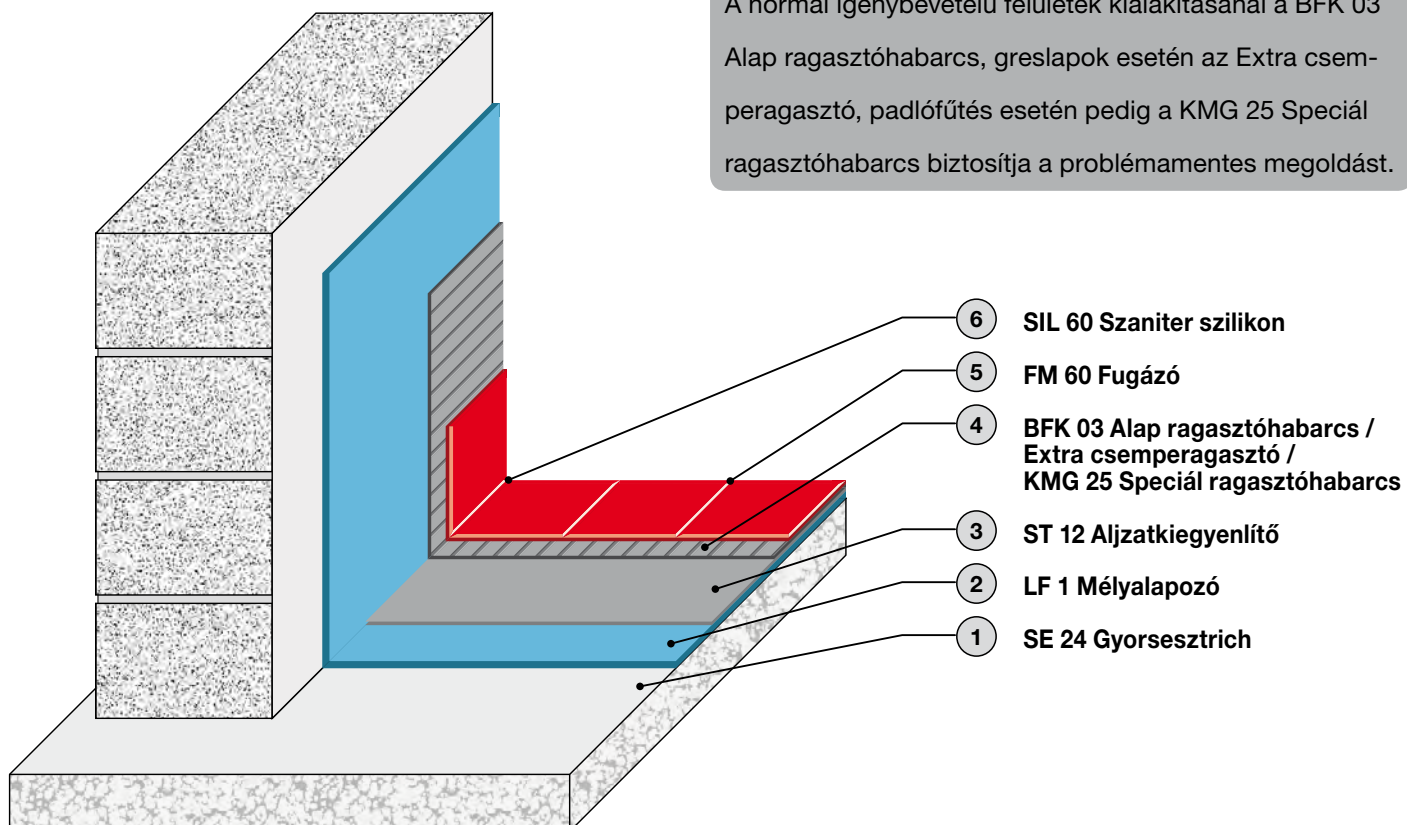


Ajánlott rétegrend beltérben

nappalik, konyhák, előszobák hidegburkolásához



A normál igénybevételű felületek kialakításánál a BFK 03 Alap ragasztóhabarcs, greslapok esetén az Extra csemperagasztó, padlófűtés esetén pedig a KMG 25 Speciál ragasztóhabarcs biztosítja a problémamentes megoldást.

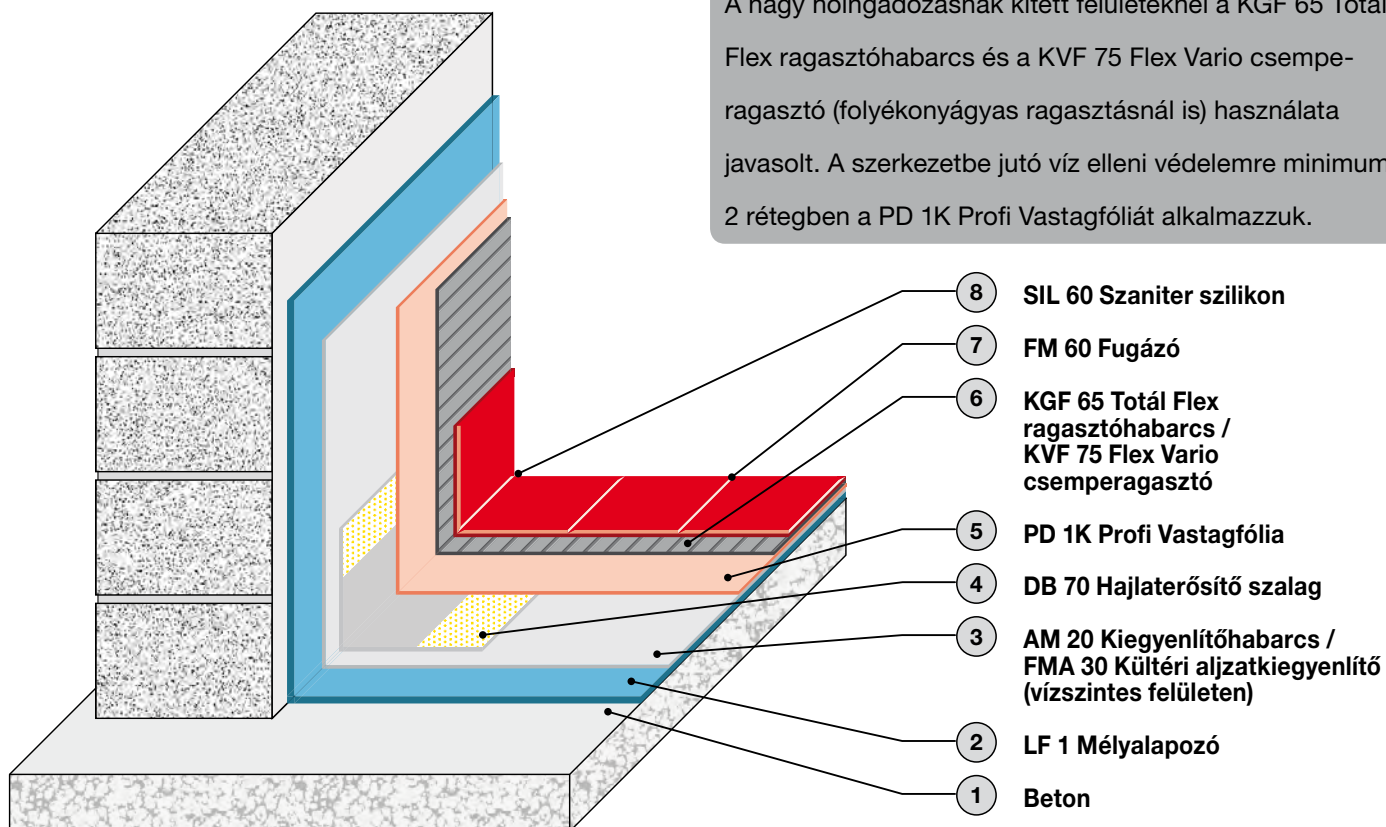


Ajánlott rétegrend kültérben

erkélyek, teraszok tartós burkolásához



A nagy hőingadozásnak kitett felületeknél a KGF 65 Totál Flex ragasztóhabarcs és a KVF 75 Flex Vario csemperagasztó (folyékonyágyas ragasztásnál is) használata javasolt. A szerkezetbe jutó víz elleni védelemre minimum 2 rétegben a PD 1K Profi Vastagfóliát alkalmazzuk.

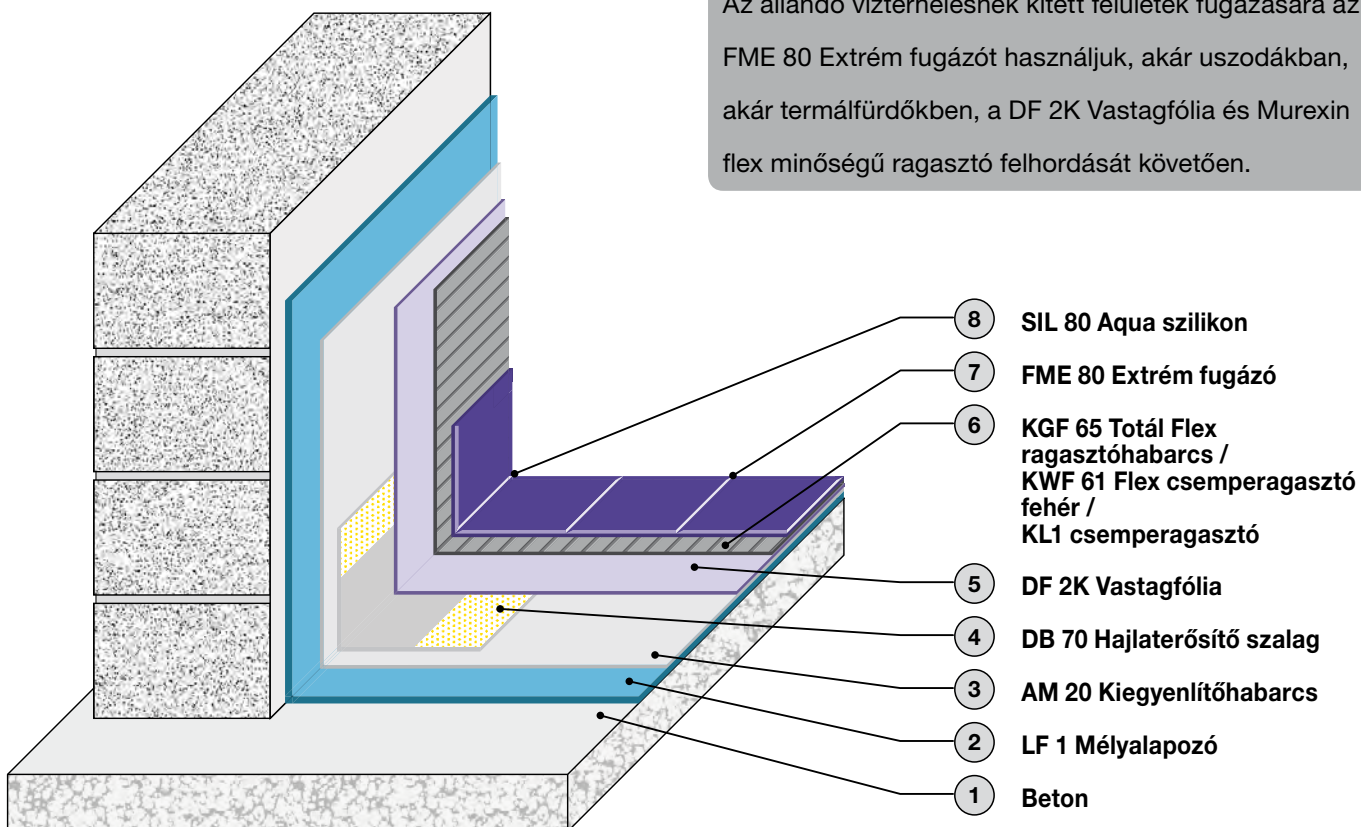


Medencékhez ajánlott rétegrend

hosszútávon biztos kivitelezés



Az állandó vízterhelésnek kitett felületek fugázására az FME 80 Extrém fugázót használjuk, akár uszodákban, akár termálfürdőkben, a DF 2K Vastagfólia és Murexin flex minőségű ragasztó felhordását követően.



SE 24 Gyorsesztrich



Gyárilag készre kevert száraz esztrich, kézi és gépi feldolgozásra. Kb. 24 óra múlva járható, és 48 óra múlva burkolható. Beltérben kötő vagy úsztatott esztrichként, valamint további adalékszer nélkül padlófűtésre is esztrichként használható.

Anyagszükséglet: kb. 20 kg/m²/cm

LF 1 Mélyalapozó



Felhasználásra kész, vizes diszperziós alapozó, nedvszívó aljzatok (pl.: beton, esztrich, mészcement vakolat) kent szigetelések, kiegyenlítés, ragasztás, stb. előtti előkezelésére, alapozására. Kék kontrollszín.

Anyagszükséglet: 1 kg kb. 7-10 m²-re elegendő alapfelülettől függően.



D4 tapadóhíd



Felhasználásra kész, oldószermentes, gyorskötő, egykomponensű, vizes diszperziós alapozó nem nedvszívó aljzatok hidegburkolás, aljzatkiegyenlítés előtti előkenésére, alapozására, kül- és beltérben, oldalfalra és padlóra, különösen felújításoknál. Speciális adalékanyagai következtében különösen jól tapadó felületet képezhetünk. Alapos keverés után higítatlanul kell felkenni. Csempére csempét ragasztás tapadóhídja.

Anyagszükséglet: 1 kg kb. 8 m²-re elegendő alapfelülettől függően



ST 12 aljzatkiegyenlítő



Por alakú, műgyantával javított hidraulikusan kötő, nagyon jól terülő, pumpálható önterülő aljzatkiegyenlítő. Csak beltérben történő felhasználásra! Alkalmas hidegburkolat ragasztás valamint melegburkolatok fektetése előtti felület kiegyenlítésre. Lassú kötésű, nyári felhasználásra ideális. Kb. 8 óra után járható és 36 óra után burkolható, burkolattól és vastagságától függően. GIS kód: ZP1

Anyagszükséglet: 1,5 kg/m²/mm



FMA 30 Kültéri aljzatkiegyenlítő



Hidraulikus kötőanyagú, műanyag diszperzióval erősen javított, fagyálló kiegyenlítőhabarcs, nagy terheléseknek kitett aljzatokhoz is. 30 mm vastagságig egy rétegben feldolgozható. Padlófűtésre alkalmas. Alkalmas max. 3% lejtés kialakítására is.

Anyagszükséglet: kb. 1,6 kg/m²/mm



AM 20 Kiegyenlítőhabarcs



Cement- és mészcement kötőanyagú felületek (vízszintes és függőleges) kiegyenlítésére, bel- és kültérben. Max. 20 mm vastagságban, gyorskötő.

Anyagszükséglet: kb. 1,6 kg/m²/mm

Folyékonyfólia 1 KS



Egykomponensű, hézag és varratmentes, kenhető szigetelés, üzemi víz ellen (pl. fürdőszoba, zuhanyzó, zuhanyzókábin), beltérben. Minimális vastagság 1 mm.

Anyagszükséglet: kb. 1,5 kg/m²/mm



DB 70 Hajlaterősítő szalag



Kenhető szigetelések, rendszerkiegészítője, hajlatok, élek és sarkok sáverősítésére, a szigetelések dilatáció feletti átvezetésére.

PD 1K Profi Vastagfólia



Egykomponensű, hidraulikusan kötő nem vízáteresztő rugalmas szigetelőanyag, varrat és hézagmentes szigetelés kialakítására kül és beltérben, vizes helyiségekben és teraszokon. Kültérben minimális vastagság 2 mm.

Anyagszükséglet: kb. 1,5 kg/m²/mm



DF 2K Vastagfólia



Kétkomponensű, tartósan rugalmas, kenhető vízszigetelés. Épületszerkezetek, vizes helyiségek, teraszok, úszómedencék varrat és hézagmentes szigetelésére. Közvetlenül burkolható Flex csemperagasztóval. Minimális vastagság 2 mm.

Anyagszükséglet: kb. 3 kg/m²



BFK 03 Alap ragasztóhabarcs



Normál minőségű ragasztóhabarcs, csökkentett lecsúszással. Víz- és fagyálló. Közepes méretű (900 cm²) nedvszívó kerámialapok ragasztására falon és aljzaton, beltérben és fedett kültérben.

Anyagszükséglet: kb. 3-5 kg/m²



KGX 45 Univerzál flexibilis ragasztóhabarcs



Emelt minőségű, vékonyágas ragasztóhabarcs, csökkentett lecsúszással és meghosszabbított nyitott idővel. Flexibilis, víz- és fagyálló. Alkalmos beltéri kent szigetelésekre, meglévő hidegburkolatokra, gipszkartonra ill. padlófűtésre, teraszokra, erkélyekre.

Anyagszükséglet: kb. 3-5 kg/m²



KGF 65 Totál Flex ragasztóhabarcs



Emelt minőségű, vékonyágas, flex ragasztóhabarcs, csökkentett lecsúszással és meghosszabbított nyitott idővel. Mindenféle burkolathoz, szokásos építőipari aljzatokra. Különösen alkalmas kent szigetelésekre, úszómedencékbe, homlokzatokra ill. nagy mechanikai igénybevételre.

Anyagszükséglet: kb. 3-5 kg/m²



KVF 75 Flex Vario csemperagasztó



Flex, különleges minőségű, fagyálló csemperagasztó. Alkalmazható vékonyágas (4-15 mm-ig) és folyékonyágas ragasztáshoz (vízadagolással beállítható). A folyékonyágas feldolgozás lehetővé teszi a teljes beagyazódás biztosítását.

Anyagszükséglet: 1,5 kg/m²/mm



FM 60 Fugázó



Por alakú, víz és fagyásálló, élelmiszerbarát, nagy szilárdságú, vízlepergető, különösen képlékeny flex fugahabarcs, 2-7 mm-ig.

Anyagszükséglet: 0,5-0,9 kg/m² csempe és fugamérettől függően



FME 80 Extrém fugázó



Víz és fagyálló, vegyszereknek ellenálló, két komponensű, fugázó anyag vízszintes és függőleges felületek fugázására, különösen alkalmas termál-fürdőkhöz, uszodákhoz. ÖNORM B5014 ivóvízzel való érintkezésre alkalmas. Megfelel a DVGW-W 270 követelményeinek.

Anyagszükséglet: kb. 0,5 kg/m² burkolat és fugamérettől függően



SIL 60 Szaniter Szilikon



Tartósan elasztikus szilikon, dilatációk és csatlakozások fugázására, kül- és beltérben. Ultraviola sugaraknak és gombásodásnak tartósan ellenálló. Hőállóság kb. -40 - +180 °C.

Anyagszükséglet: 1 kartus kb. 10 fm, 5 mm széles fugánál

SIL 80 Aqua Szilikon



Alga, termálvíz- és tengervízálló szilikon, dilatációs és csatlakozási fugák lezárására víz alatti területeken is. UV álló, baktériumokkal és gombákkal szemben ellenálló. Alkalmazási hőmérséklet: kb. -50°C - +180°C-ig

Anyagszükséglet: 1 kartus 10 fm-hez, 5 mm fugaszélességnél

Termékeink részletes műszaki és biztonsági adatlapjai megtalálhatóak weboldalunkon!

Murexin Kft.

1103 Budapest, Noszlopy u. 2.

Telefon: 06 1 262 6000, Fax: 06 1 261 6336

E-mail: murexin@murexin.hu, www.murexin.hu