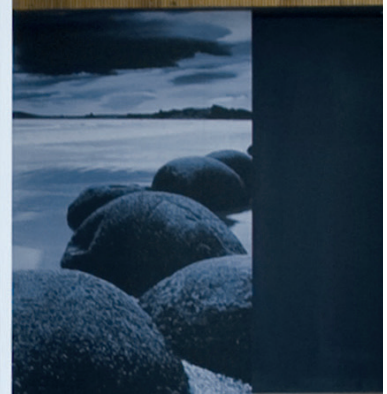


MUREXIN

www.murexin.com

Trittschalldämmung

Murexin Phonic
System **dB 15**
System **dB 17**



PHIC



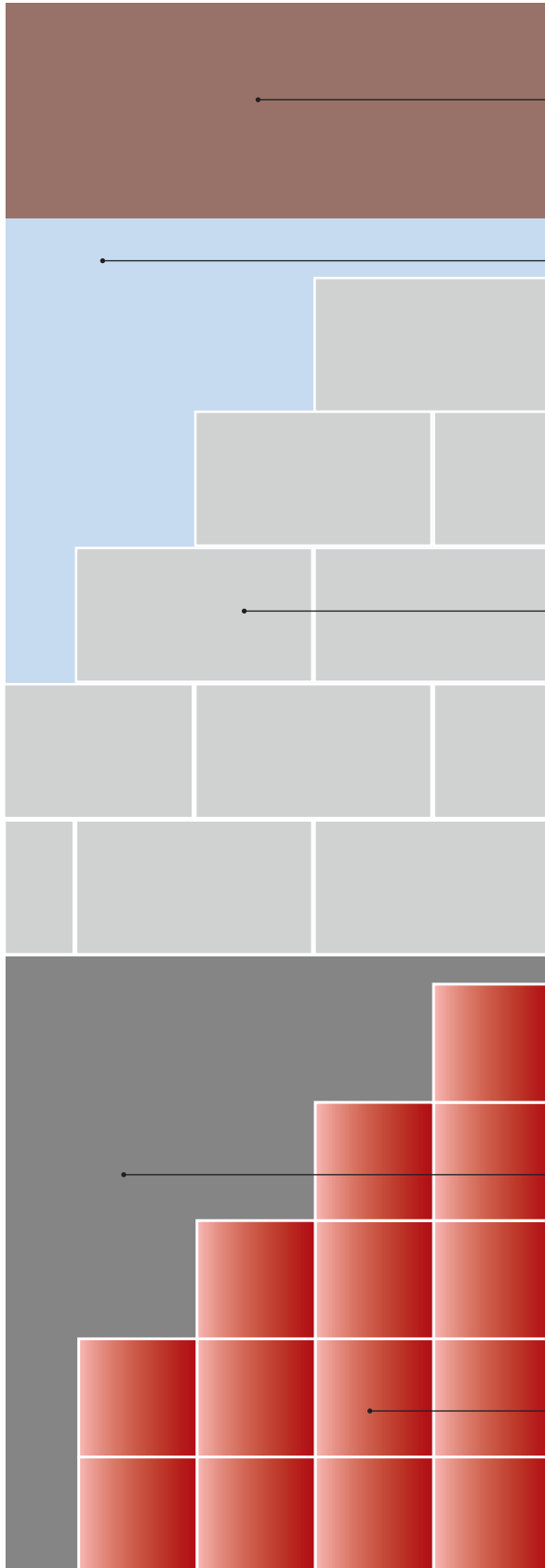
Dämmung der innovativen Art!

Als Trittschall wird Schall bezeichnet, der durch die Bewegung von Menschen auf einem Fußboden oder durch den Betrieb von z.B. Waschmaschinen oder anderen Haushaltsgeräten entsteht und im anderen daneben, darunter oder darüber liegenden Raum durch Körperschallübertragung wahrgenommen wird.

Murexin Systemlösungen – für den Neubau sowie im Sanierungsbereich – bieten alles aus einer Hand.



Murexin Phonic Systemaufbau



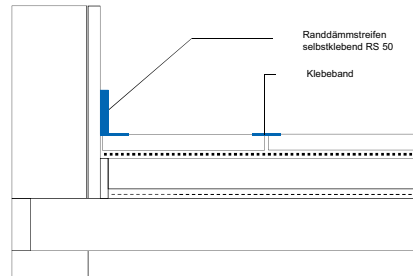
Untergrund / Estrich

Phonic System dB 15
Flex Klebemörtel (C2, S1)
z.B. Flex Klebemörtel **MAXIMO M 41**

oder

Phonic System dB 17
Fixierdispersion WL 730

Akustik-Top
Trittschall- und Entkoppelungsplatte



Zu angrenzenden aufsteigenden Baukörpern ist der Randdämmstreifen selbstklebend RS 50 einzusetzen. Plattenstöße sind mit einem handelsüblichen Klebeband abzukleben.

Flex Klebemörtel (C2, S1)
(z.B. Flex Klebemörtel **MAXIMO M 41**)

Keramischer Belag:
Verfugung mit Flexfuge Profi **FX 65** bzw.
Sanitärsilikon Profi **SIL 65** (Dehnfugen)

PRODUKTE



Fixierdispersion WL 730

Hochwertige Fixierdispersion mit hoher Wiederaufnahmefähigkeit. Mit einer Schaumstoffrolle gleichmäßig und vollflächig auf die Verlegefläche auftragen. (Im Bedarfsfall: Zahnform: A1, A2, B1, B2)



VERBRAUCH: ca. 100 – 150 g/m²



Randdämmstreifen selbstklebend RS 50

Selbstklebender, vlieskaschierter Polyethylenschaumstoff. Zur Vermeidung von Schallbrücken und Zwangsspannungen bei Boden-/Wandanschlussfugen im Innen- und Außenbereich und von Mörtelbrücken bei der Verarbeitung von Fliesenklebern und/oder selbstverlaufenden Bodenspachtelmassen. Auf Rohbetonböden, schwimmenden Estrichen oder Estrichen auf Trennlage, Holzdielen und Spanplattenböden, alten Keramik- und Naturwerksteinböden. Als Randdämmstreifen vor dem Einbau vor den Murexin Unitop Entkoppelungsplatten und besonders in Verbindung mit der Akustik-Top Trittschall- und Entkoppelungsplatte.



Flex Klebemörtel MAXIMO M 41

Pulverförmiger, aber staubreduzierter, lebensmittelechter, hydraulisch abbindender Flexklebemörtel mit hoher Ergiebigkeit (+30%), hoher Frostfestigkeit, nicht brennbar, wasserabweisend und durch die wärmespeichernde Eigenschaft sorgt er für besonders gutes Raumklima. Im Innen- und Außenbereich zum Verkleben von allen keramischen Materialien und Natursteinen sowie zum Ausgleichen für Wand und Boden auf allen bauüblichen Untergründen. Durch die verbesserte Qualität wird das Abrutschen der Fliesen im Wandbereich verhindert. Schichtstärken von 2 bis 15 mm sind möglich. Ausgezeichnete Wärmespeicherung bei Fußbodenheizung. Durch besondere Leichtfüllstoffe bei Leichtbauweise geeignet. Kein Abrutschen bei großformatigen Platten!

VERBRAUCH: Durchschnittlich 1,5 kg/m², abhängig vom Fliesentyp



Flexfuge Profi FX 65

Pulverförmiger, lebensmittelechter, wasser- und frostfester, supergeschmeidiger, hochfester und flexibler Fugenmörtel mit ABERLEFFEKT. Durch das einfache Einbringen in die Fuge und ein gleichmäßig schnelles Anziehen der Fugenmasse, speziell bei nichtsaugendem Verlegegut, ist ein schnelles und einfaches Ver- und Weiterarbeiten ohne Zeitverzögerung möglich. Weiters verhindert die geringe Wasseraufnahme des hoch abriebfesten Fugenmörtels zuverlässig Fleckenbildung. Im Innen- und Außenbereich zum Verfugen bis 7 mm Fugenbreite. Für eine wasser- und schmutzabweisende Verfugung. Geeignet bei keramischen Fliesen, Platten, Mosaik sowie Naturstein und Feinsteinzeug. Für Fußbodenheizung sowie für Feuchträume. Im Wand- und Bodenbereich sowie für Terrassen und Balkone.

VERBRAUCH: ca. 0,2 – 0,9 kg/m² abhängig vom Fliesenformat und der Fugenbreite

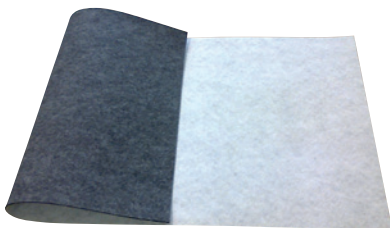


Sanitärsilikon Profi SIL 65

1-komponentige, UV- und witterungsbeständige, wasserdichte, bis 20 % dauerdehnfähige elastische Fugenmasse auf Silikonbasis. Resistent gegen Pilz- und Bakterienbefall. Im Innen- und Außenbereich zum Verschließen von Dehnfugen, Wand- und Bodenrissen in keramischen Belägen, sowie zum Verschließen von Fugen zwischen Fliesenbelag und Fremdmaterialien wie z.B. Badewannen, Türstöcken, usw..

VERBRAUCH: 1 Kartusche reicht für ca. 10 lfm bei 5 mm Fugenbreite

Die Akustik-Top Trittschall- und Entkoppelungsplatte mit nur 4 mm Stärke eignet sich besonders zur Trittschallminderung und Entkoppelung von Oberflächenbelägen.



Der mehrschichtige Sandwichtaufbau, in dem zu unserem Produkt eine spezielle Gummimatte integriert wurde, erzielt eine sehr hohe und sichere Trittschallminderung. Die beidseitige Vlieskaschierung lässt kein Eindringen des Klebers in die Poren der Gummimatte zu und dient somit auch zu einer sicheren Entkopplungswirkung im Kern.

Einsatzbereich:

- Boden im Innenbereich
- Wand im Innenbereich
- Verkehrslasten bis 3 kN/m²

Vorteile:

- höchst trittschallmindernd
- spannungsentkoppelnde Trennlage
- sicherer auf Problemuntergründen

Akustik-Top Trittschall- und Entkoppelungsplatte

Höchst trittschallmindernde und spannungsabbauende Entkopplungsplatte für keramische Fliesen sowie für Parkett und Mehrschichtparkett, speziell bei Problemuntergründen.

Einsetzbar als Entkoppelungs- und Trittschallminderungsplatte unter keramischen Belägen auf Wand- und Bodenflächen (für Verkehrslasten bis 3 kN/m²) im Innenbereich, sowohl bei Neubauten als auch speziell im Sanierungsbereich.

Format: 120 x 60 cm = 0,72 m² Farbe: weiß (Oberseite)

TECHNISCHE WERTE: AKUSTIK TOP TRITTSCHALL- UND ENTKOPPELUNGSPLATTE

Material	Spezielle Gummimatte, Ober- und Unterseite Vliesbeschichtung;
Formate / Matte	Breite: 60 cm, Länge: 100 cm
Stärke	ca. 4,0 mm
Gewicht	ca. 3,1 kg / m ²
Trittschallminderung - Fliesenkleber (auf Untergrund mit Flexklebemörtel MAXIMO M 41 verklebt)	15 dB nach DIN EN ISO 140-8
Trittschallminderung - Fixierdispersion WL 730 (auf Untergrund mit Fixierdispersion verlegt)	17 dB nach DIN EN ISO 140-8
Wasserdampfdiffusionsäquivalente Luftschichtdicke sD	17 m nach DIN EN ISO 12572
Wasserdampfdiffusionswiderstandszahl μ	3814
Rissüberbrückungsverbesserungswert	ca. 1,45 mm
Druckfestigkeit nach DIN EN 826	475 kPa (Druckspannung bei 10 % Stauchung)
Dynamische Steifigkeit nach DIN EN 29052 - 1	270 MN / m ³
Wärmeleitfähigkeit λ10 (DIN EN 12667)	0,069 W / mK
Wärmedurchlasswiderstand R (DIN EN 12667)	0,058 m ² K / W
Wärmedurchgangskoeffizient U - Wert (DIN EN 12667)	17,24 W / m ² K
Brandklasse nach DIN 4102	B 2 - normal entflammbar
Toleranzen - Matte	Zuschnitte: + / - 1,0 mm, Dicke: + / - 0,5 mm
Lagerung	Elemente, liegend oder stehend trocken lagern
Entsorgung	Schnittreste als Gewerbemüll entsorgen



www.murexin.com

Murexin GmbH (Zentrale)

A-2700 Wiener Neustadt, Franz von Furtenbach Straße 1

Tel.: +43/2622/27 401-0, Fax: +43/2622/27 401-187, E-Mail: info@murexin.com

Ungarn: Murexin Kft.

H-1103 Budapest, Noszlopy u. 2.
Tel.: +36/1/262 60 00, Fax: +36/1/261 63 36
E-Mail: murexin@murexin.hu

Tschechien: Murexin spol. s r.o.

CZ-664 42 Modřice, Brněnská 679
Tel.: +420/5/484 26 711, Fax: +420/5/484 26 721
E-Mail: murexin@murexin.cz

Slowakei: Murexin s r. o.

SK-831 04 Bratislava, Magnetová 11
Tel.: +421/2/492 77 245, Fax: +421/2/492 77 220
E-Mail: murexin@murexin.sk

Polen: Murexin Polska sp. z o.o.

PL-31-320 Kraków, ul. Słowicza 3
Tel.: +48/12 265 01 10
E-Mail: biuro@murexin.pl

Slowenien: Murexin d.o.o.

SLO-2310 Slovenska Bistrica, Kolodvorska ulica 31b
Tel.: +386/2/805 09 20, Fax: +386/2/805 09 21
E-Mail: info@murexin.si

Schweiz: Murexin AG

CH-8303 Bassersdorf, Hardstrasse 20
Tel.: +41/44/877 70 30, Fax: +41/44/877 70 33
E-Mail: info@murexin.ch

Russland: ООО МУРЕКСИН (Murexin GmbH.)

141980 Dubna, Moscow Region
ul. Universitetskaya 11, Russian Federation
Tel.: +7/496/212 85 79, Fax: +7/496/212 85 79
E-Mail: info@murexin.ru

